

# ar/t/chitecture

#04

JUIN - JUILLET / JUNI - JULI / GIUGNO - LUGLIO / 2008



CHF 18.-  
EUR 13.-  
[www.architecture.ch](http://www.architecture.ch)

## GEROLDSWIL

Katholische Kirche St. Johannes  
/2007/

LICHTPLANER

NACHTAKTIV

RETO MARTY

ALBULASTRASSE 34

8048 ZÜRICH

T/ 044 310 29 01

[www.nachtaktiv.li](http://www.nachtaktiv.li)

ARCHITEKTEN

STEMMLE\*\* ARCHITEKTEN

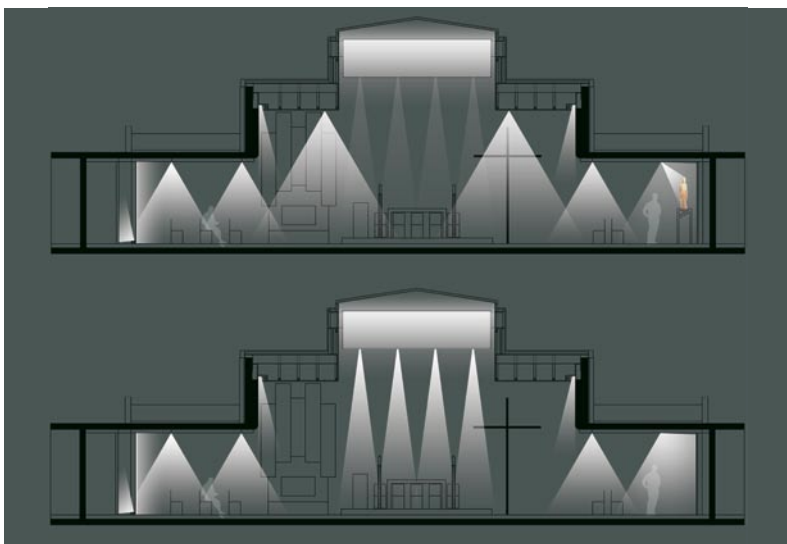
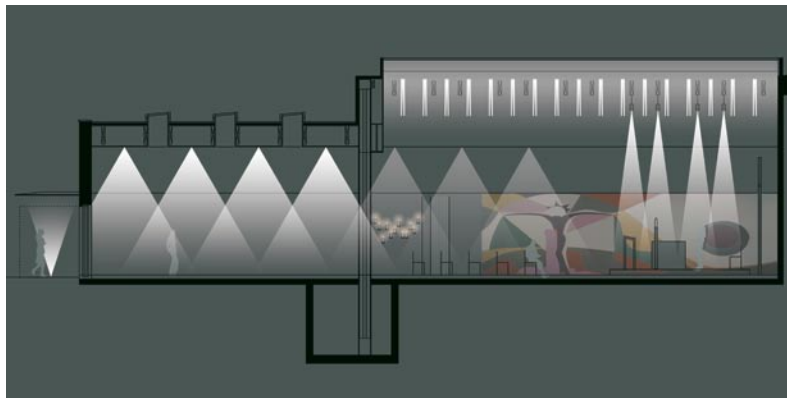
FELIX STEMMLE UND RACHEL STEMMLE

WITIKONERSTRASSE 295

8053 ZÜRICH

T/ 044 381 59 16

[www.stemmlerarchitekten.ch](http://www.stemmlerarchitekten.ch)





The image shows the interior of a modern church. The ceiling is white with a series of horizontal, recessed rectangular panels. The walls are made of light-colored wood. The lighting is a mix of natural light from the ceiling panels and artificial light from recessed circular fixtures. The overall atmosphere is clean and minimalist.

/fr

L'église catholique de Geroldswil a été bâtie en 1972 comme élément central de la commune. Le concept spatial d'époque, réalisé par l'architecte Walter Moser, prévoyait une utilisation universelle de l'ouvrage. Un usage global qui reste, par ailleurs, toujours présent. Toutefois, le mauvais état de la toiture et des installations a déclenché un vaste programme d'assainissement des lieux. Une occasion rêvée de réorganiser la conduite de la lumière naturelle et artificielle. Le concept vise à créer une zone de recueillement éclairée par un apport maximal de lumière naturelle. L'église ainsi redéfinie s'ouvre aux passants et invite à une méditation journalière en toute quiétude.

L'élément marquant de cette nouvelle organisation se situe dans le secteur central de l'ouvrage. Un axe principal coiffé d'une toiture composée de 17 plaques de verre acrylique disposées par paire. Filtrée par la surface dépolie du verre, la lumière naturelle émise métamorphose l'ambiance du lieu selon les heures de la journée. Durant la nuit, des LED intégrés aux panneaux formant la toiture s'illuminent et dessinent des formes en filigrane. Sur les parois latérales en béton, l'éclairage forme des voûtes de lumière qui révèlent un sentiment de "détachement" du toit. Complétées par des appoints lumineux en halogène, la partie inférieure de l'église libère une ambiance plus chaude et contraste singulièrement avec la partie supérieure. L'autel, quant à lui, est éclairé par des faisceaux ponctuels soulignant le caractère ecclésiastique de l'édifice. L'utilisation polyvalente de l'église se distingue par la réalisation d'une paroi amovible créant une surface indépendante, destinée aux séminaires et autres expositions.

/de

Die katholische Kirche von Geroldswil wurde 1972 als zentrales Element der Gemeinde errichtet. Das damalige Raumkonzept des Architekten Walter Moser sah einen universalen Gebrauch des Gebäudes vor. Eine globale Art der Nutzung, die auch heute noch besteht. Der schlechte Zustand des Dachs und der Installationen machte indessen ein umfassendes Sanierungsprogramm notwendig. Eine willkommene Gelegenheit, die Lichtführung des Tages- und Kunstlichts zu erneuern. Das Konzept sieht eine durch möglichst viel natürliches Licht erhellte Andachtszone vor. Die so neu definierte Kirche öffnet sich für Passanten und lädt zur täglichen Meditation in vollkommener Ruhe ein.

Das markante Element dieser Neuorganisation befindet sich im Mittelteil des Baus: eine Hauptachse, die von einem Dach aus 17 paarweise angeordneten Acrylglasplatten überragt wird. Das vom Mattglas gefilterte Tageslicht verändert das Ambiente des Ortes im Lauf des Tages. Nachts schalten sich in die Acrylglasplatten des Daches integrierte Leuchtdioden ein und lassen filigrane Formen entstehen. An den Seitenwänden aus Beton formt die Beleuchtung Lichtkegel, die das Dach «losgelöst» erscheinen lassen. Der untere, zusätzlich mit Halogenleuchten erhellte Teil der Kirche besitzt eine wärmere Ausstrahlung, die einen starken Kontrast zum oberen Teil bildet. Der Altar wird von punktförmigen gebündelten Lichtstrahlen beleuchtet, die den kirchlichen Charakter des Gebäudes unterstreichen. Die Mehrzwecknutzung der Kirche kommt durch die Realisierung einer beweglichen Wand zum Ausdruck, die einen separaten für Seminare und Ausstellungen nutzbaren Raum schafft.

/it

La chiesa cattolica di Geroldswil è stata costruita nel 1972 come elemento centrale del comune. Il concetto spaziale d'epoca, realizzato dall'architetto Walter Moser, prevedeva un utilizzo universale dell'opera. Un uso globale che resta, tra l'altro, sempre presente. In ogni modo, il cattivo stato del tetto e delle installazioni ha portato ad un ampio programma di purificazione dei luoghi. Un'occasione sperata per riorganizzare la condotta della luce naturale ed artificiale. Il concetto punta sulla creazione di una zona di raccolta illuminata da un massimo apporto di luce naturale. La chiesa così ridefinita si apre ai passanti ed invita ad una meditazione giornaliera in piena quiete.

L'elemento marcante di questa nuova organizzazione è situato nel settore centrale dell'opera. Un asse principale abbellita con un tetto composto da 17 piastre di vetro acrilico disposte a coppie. Filtrata dalla superficie smerigliata del vetro, la luce naturale emessa trasforma l'atmosfera del luogo a dipendenza delle ore del giorno. Durante la notte, le LED integrate ai pannelli formanti la tettoia s'illuminano e disegnano delle forme in filigrana. Sulle pareti laterali in cemento, l'illuminazione forma delle volte di luce che rivelano un sentimento di "distacco" del tetto. Comprendente dei supplementi luminosi in alogeno, la parte inferiore della chiesa crea un ambiente più caldo e contrasta con la parte superiore. L'altare, per quel che lo concerne, è schiarito da precisi fasci di luce che evidenziano il carattere ecclesiastico dell'edificio. L'uso polivalente della chiesa si distingue nella creazione di una parete scorrevole che crea una superficie indipendente, destinata ai seminari e ad altre esposizioni.

